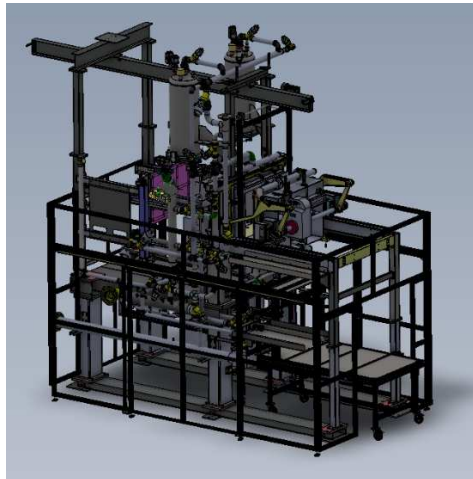


# Formteilautomaten

FoamaTec GmbH  
Im Gewerbegebiet Heide 1  
D-56357 Bogel  
Tel.: +49 (0) 6772-9698 110  
Fax.: +49 (0) 6772-9698 115  
Email: info@foamatec.de  
www.foamatec.com

## EPS-Maschinen mit elektromotorischen Formantrieb Typ EE



### Eigenschaften Allgemein

Maschine Typ	Formteil Größe Maximal	Hub	Druckfüller Volumen
FT-EE 870 / 670	670 x 870mm	800 / 1000mm	40 - 60l
FT-EE 1070 / 670	670 x 1070mm	800 / 1000mm	60 - 90l
FT-EE 1070 / 870	870 x 1070mm	800 / 1000mm	60 - 120l
FT-EE 1270 / 870	870 x 1270mm	800 / 1000mm	60 - 120l
FT-EE 1395 / 670	670 x 1395mm	800 / 1000mm	60 - 250l
FT-EE 1395 / 870	870 x 1395mm	800 / 1000mm	60 - 250l
FT-EE 1510 / 870*	870 x 1510mm	800 / 1000mm	60 - 250l

*\*nur mit motorisch angetriebener Auswerferplatte lieferbar*

### Sondergrößen

Abweichen von den Standard-Größen sind auch Sondermaße möglich bis zu einer Nutz-Fläche von 1,35m²!!

Verarbeitungsdruck 1,5bar

Materialien: EPS, Copolymere, Biopolymere

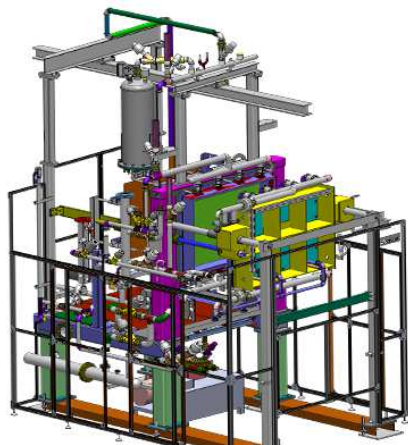
Zubehör: Zusatz-Druckfüller, Entnahmesystem, Motorisch angetriebene Auswerferplatte  
Mehrachsen-Portalachsensystem u.v.m.

Sonderzubehör: Auf Anfrage

# Formteilautomaten

**FoamaTec GmbH**  
 Im Gewerbegebiet Heide 1  
 D-56357 Bogel  
 Tel.: +49 (0) 6772-9698 110  
 Fax.: +49 (0) 6772-9698 115  
 Email: info@foamatec.de  
 www.foamatec.com

## EPS-Maschinen mit hydraulischen Formantrieb Typ E



### Eigenschaften Allgemein

Maschine Typ	Formteil Größe Maximal	Hub	Druckfüller Volumen
FT-E 870 / 670	670 x 870mm	Bis 1100	40 - 60l
FT-E 1070 / 670	670 x 1070mm	Bis 1500	60 - 90l
FT-E 1070 / 870	870 x 1070mm	Bis 1500	60 - 120l
FT-E 1270 / 870	870 x 1270mm	Bis 1500	60 - 120l
FT-E 1395 / 670	670 x 1395mm	Bis 1500	60 - 250l
FT-E 1395 / 870	870 x 1395mm	Bis 1500	60 - 250l
FT-E 1510 / 870	870 x 1510mm	Bis 1500	60 - 250l
FT-E 1485 / 1285	1285 x 1485mm	Bis 1500	60 - 250l
FT-E 1650 / 870	870 x 1650mm	Bis 1500	60 - 400l
FT-E 1650 / 1350	1350 x 1650mm	Bis 1500	60 - 400l
FT-E 2100 / 1100	1100 x 2100mm	Bis 1500	90 - 400l
FT-E 2100 / 1300	1300 x 2100mm	Bis 1500	90 - 400l

*\*EPP Ausführung mit Verriegelung*

### Sondergrößen

Abweichen von den Standard-Größen sind auch Sondermaße möglich bis zu einer Fläche von 3,5m²!!

Verarbeitungsdruck 1,5 - 6,0bar

Materialien: EPP, EPS, Copolymere, Biopolymere

Zubehör: Zusatz-Druckfüller, Entnahmesystem, Motorisch angetriebene Auswerferplatte  
 Mehrachsen-Portalachsensystem u.v.m.

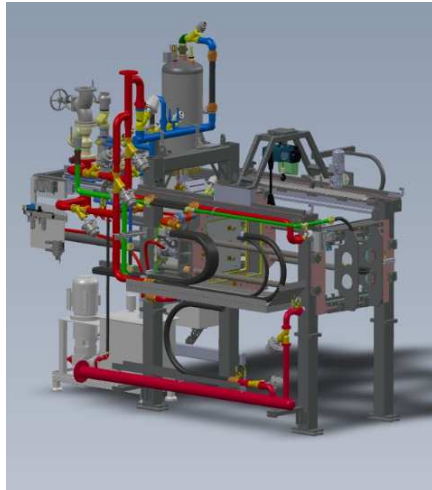
Sonderzubehör: Auf Anfrage



# Formteilautomaten

**FoamaTec GmbH**  
 Im Gewerbegebiet Heide 1  
 D-56357 Bogel  
 Tel.: +49 (0) 6772-9698 110  
 Fax.: +49 (0) 6772-9698 115  
 Email: info@foamatec.de  
 www.foamatec.com

## EPP-Maschinen mit hydraulischen Formantrieb Typ K



### Eigenschaften Allgemein

Maschine Typ	Formteil Größe Maximal	Hub	Druckfüller Volumen
FT-K 800 / 600	800 x 600mm	Bis 2000	40 - 60l
FT-K 1000 / 700	1000 x 700mm	Bis 2000	60 - 90l
FT-K 1000 / 800	1000 x 800mm	Bis 2000	60 - 120l
FT-K 1300 / 800	1300 x 800mm	Bis 2000	60 - 120l
FT-K 1400 / 1200	1400 x 700mm	Bis 2000	60 - 250l
FT-K 1600 / 1200	1600 x 1200mm	Bis 2000	90 - 400l
FT-K 1800 / 1200	1800 x 1200mm	Bis 2000	90 - 400l
FT-K 1800 / 1300	1800 x 1300mm	Bis 2000	90 - 400l
FT-K 2100 / 1100	2100 x 1100mm	Bis 2000	90 - 400l

### Sondergrößen

Abweichen von den Standard-Größen sind auch Sondermaße möglich bis zu einer Nutz-Fläche von 3,5m²!!

Verarbeitungsdruck 1,6 - 6,0bar

Materialien: EPP, EPS, Copolymere, Biopolymere

Zubehör: Zusatz-Druckfüller, Entnahmesystem, Motorisch angetriebene Auswerferplatte  
 Mehrachsen-Portalachsensystem u.v.m.

Sonderzubehör: Auf Anfrage